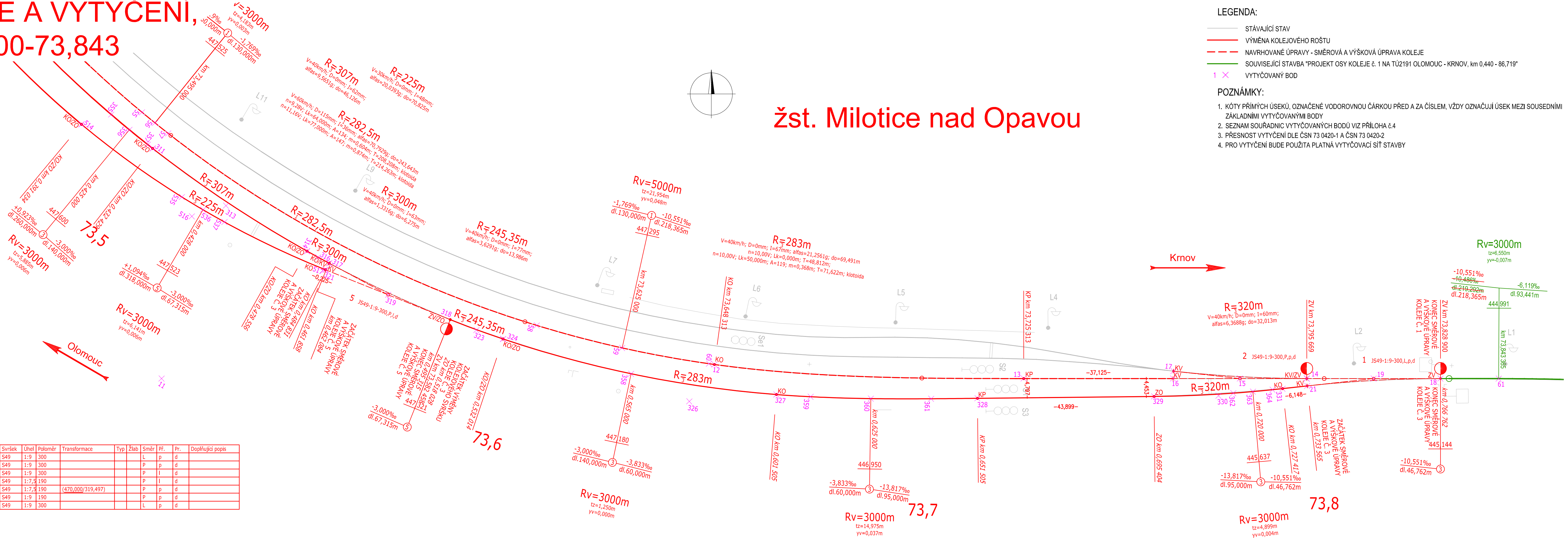




SITUACE A VYTYČENÍ,
km 73,500-73,843
M 1:500

TABULKA VÝHYBEK

Číslo	Staničení	Druh	Svršek	Úhel	Poloměr	Transformace	Typ	Žlab	Směr	Př.	Pr.	Doplňující popis
1	73,828 900	J	S49	1:9	300				L	p	d	
2	73,795 669	J	S49	1:9	300				P	p	d	
5	73,582 458	J	S49	1:9	300				P	l	d	
15	73,159 102	J	S49	1:7,5	190				P	l	d	
18	73,095 664	Obl-o	S49	1:7,5	190	(470,000/319,497)			P	p	d	
20	73,068 627	J	S49	1:9	190				P	p	d	
21	73,035 396	J	S49	1:9	300				L	p	d	



- LEGENDA:
- STÁVAJÍCÍ STAV
 - VÝMĚNA KOLEJOVÉHO ROŠTU
 - NAVRHOVANÉ ÚPRAVY - SMĚROVÁ A VÝŠKOVÁ ÚPRAVA KOLEJE
 - SOUVISEJÍCÍ STAVBA "PROJEKT OSY KOLEJE č. 1 NA TÚ2191 OLOMOUC - KRNOV, km 0,440 - 86,719"
 - VYTYČOVANÝ BOD
- POZNÁMKY:
- KÓTY PŘÍMÝCH ÚSEKŮ, OZNAČENÉ VODOROVNOU ČÁRKOU PŘED A ZA ČÍSLEM, VŽDY OZNAČUJÍ ÚSEK MEZI SOUSEDNÍMI ZÁKLADNÍMI VYTYČOVANÝMI BODY
 - SEZNAM SOUŘADNIC VYTYČOVANÝCH BODŮ VIZ PŘÍLOHA č.4
 - PŘESNOST VYTYČENÍ DLE ČSN 73 0420-1 A ČSN 73 0420-2
 - PRO VYTYČENÍ BUDE POUŽITA PLATNÁ VYTYČOVACÍ SÍŤ STAVBY

 SPRÁVA ŽELEZNIC		Správa železnic, státní organizace Správa železniční geodézie Václavkova 169/1 160 00 Praha 6			
Zodp. projektant	Ing. Tomáš Vachutka		 <div>Management kvality ISO 9001 www.dekra.cz</div>		
Projektant	Ing. Lenka Kreuzigerová				
Kreslil	Ing. Lenka Kreuzigerová				
Kontroloval	Ing. Tomáš Vachutka				
Traťový úsek	TÚ2191 Olomouc hl.n.(m)(O.h.l.n.Bělídla vč) - Krnov (mimo)				
<div>ZJEDNODUŠENÝ PROJEKT</div> <div>OPRAVA STANIČNÍCH KOLEJÍ V ŽST. MILOTICE NAD OPAVOU</div> <div>TUDU: 2191 K1, 2191 KC</div>				Ředitel	Ing. Ondřej Červenka
				Datum	08/2020
				Druh dokumentace	ZP
				Číslo zakázky	G90572059003
				Měřítko	1:500
				Souřadnicový systém	S-JTSK
				Výškový systém	Bpv
SITUACE A VYTYČENÍ, km 73,500-73,843		Číslo výtisku	Příloha <div>2.2</div>		